

## ROEDERERCOLLECTION

CHAMPAGNE LOUIS ROEDERER . CHAMPAGNE DEUTZ  
CHÂTEAU DE PEZ . CHÂTEAU PICHON COMTESSE  
DELAS FRÈRES . DOMAINES OTT\* . RAMOS PINTO  
DIAMOND CREEK VINEYARDS . DOMAINE ANDERSON  
MERRY EDWARDS WINERY . ROEDERER ESTATE  
SCHARFFENBERGER . FONDATION LOUIS ROEDERER  
MAISON DESCAVES.MAISONS MARQUES & DOMAINES  
HÔTEL CHRISTIANIA VAL D'ISÈRE



*« Depuis plus de deux siècles, le nom de Louis Roederer s'est identifié à une certaine manière de faire le vin, de le partager et d'accompagner des instants conviviaux. C'est dans cet esprit que des Maisons indépendantes reconnues pour leur attachement à la Terre, leur souci de la protéger et de la sublimer mais aussi d'en faire découvrir les merveilles, sont désormais rassemblées au sein de Roederer Collection®.*

*Cette collection est le fruit de rencontres authentiques, bâties sur une communauté de valeurs, une volonté d'ouvrir ensemble des perspectives tout en conservant ce qui fait notre force : notre indépendance. Celle qui prévaut à chacun de nos gestes, s'inscrit dans un temps long et patient et nous impose d'agir avec autant de curiosité que de persévérance. Celle qui nous apprend, quelle que soit la latitude, à cultiver nos vignobles avec estime, prudence et vigilance. Celle qui nous amène à concevoir une hospitalité responsable et, grâce à des institutions culturelles prestigieuses, à tisser un compagnonnage fraternel avec des artistes confirmés ou des talents en devenir. Cette indépendance est une loyauté et un respect vis-à-vis des générations passées et à venir, une liberté et un mouvement : notre dynamique créative quotidienne. »*

**Frédéric Rouzaud**, *Président Directeur Général*



# UNE LIBERTÉ & UN MOUVEMENT

*Collection : emprunté au latin collectio « action de réunir » ou « ce qui est recueilli ensemble ». Son sens moderne de « réunion d'objets ayant un intérêt esthétique, historique ou scientifique » puis de « réunion d'objets d'art » a inspiré l'appellation de cette fédération de Maisons indépendantes unies par les mêmes valeurs.*

Des domaines viticoles aux établissements de négoce et de distribution de vins, des lieux d'hospitalité à une fondation dédiée à l'art, Roederer Collection rassemble des Maisons qui, tout en étant profondément attachées à leur indépendance, ont en commun une seule et même vocation : partager. Par leur liberté, leur mouvement, leur élan créatif, elles portent une vision où l'expérience et l'amour des belles choses nourrissent une esthétique de leur métier à la fois contemporaine et responsable. À une expansion soutenue, elles préfèrent une authenticité rigoureuse qui, si elle exige des choix ambitieux, demeure le garant d'une qualité éprouvée.

Pour Roederer Collection, la croissance durable se fait dans le respect de l'environnement, des savoir-faire et du temps nécessaire à la mise en œuvre d'une qualité toujours plus haute au fil des ans. Et si la main de l'Homme est au service de la plus forte expression du terroir, ses actions prennent tout leur sens parce qu'elle veille à l'égalité et à la diversité, encourage les initiatives solidaires, s'implique dans une réflexion visant à promouvoir une industrie plus consciente, ou encore accompagne des jeunes talents.

Au sein de Roederer Collection, chaque Maison porte l'histoire d'une rencontre avec une famille singulière – un terroir, un patrimoine et un savoir-faire élaborés depuis parfois des siècles – dans l'évidence de valeurs partagées. Mises en œuvre à travers des engagements décisifs, elles nourrissent toutes une liberté d'agir fondamentale.



## L'AUDACE

### ÊTRE LIBRE POUR OSER

À l'instar du fondateur de la Maison Louis Roederer qui, pour maîtriser la qualité de ses vins, fit l'acquisition de parcelles dans les meilleurs crus de la Champagne, Roederer Collection revendique l'indépendance d'esprit qui permet l'audace : celle de mener de front négoce et artisanat vigneron, de conjuguer attachement au terroir et ouverture au monde.



## L'HUMILITÉ

### AGIR COMME UN PASSEUR

Écoute et humilité vis-à-vis de la Nature ont, très tôt, conduit Roederer Collection à adopter des pratiques viticoles et vinicoles durables, à privilégier l'agriculture biologique et à certifier ses domaines, tout en inscrivant ses bâtiments dans une optique de durabilité. Autant d'actions qui prennent tout leur sens dans le temps long, invitant chaque génération à agir comme un passeur.

## L'AUTHENTICITÉ

### METTRE EN ŒUVRE SES CONVICTIONS

Pour Roederer Collection, l'authenticité est le fruit de l'exigence et du respect : du vigneron qui interroge ses pratiques et cherche à exprimer un terroir à travers ses cuvées, de l'hôte qui fait découvrir son domaine aux amateurs de vin, de l'artisan qui forge ses convictions en les mettant quotidiennement en œuvre.



## LA SENSIBILITÉ

### SUSCITER DES ÉMOTIONS

Goûter les merveilles d'un vin, d'un paysage ou d'une œuvre d'art suscite des émotions singulières qui nous inspirent et nous ouvrent des espaces nouveaux. Parce que les artistes, en sublimant leurs émotions, nous invitent à cette sensibilité au monde, la Fondation Louis Roederer, par son mécénat, encourage la jeune création.



# DOMAINES *VITICOLES*

CHAMPAGNE LOUIS ROEDERER . CHAMPAGNE DEUTZ  
CHÂTEAU DE PEZ . CHÂTEAU PICHON COMTESSE  
DELAS FRÈRES . DOMAINES OTT\* . RAMOS PINTO  
DIAMOND CREEK VINEYARDS . DOMAINE ANDERSON  
MERRY EDWARDS WINERY . ROEDERER ESTATE  
SCHARFFENBERGER



## LOUIS ROEDERER . VIGNOBLE DE CHAMPAGNE (FRANCE)



TUTOYER LA NATURE, C'EST VIVRE AVEC ELLE UN  
COMPAGNONNAGE CRÉATIF QUI,  
AU FIL DU TEMPS, RÉVÈLERA UN STYLE,  
UN ESPRIT ET UN GOÛT :  
LES VINS DE LOUIS ROEDERER.

Fondée en 1776, Louis Roederer est l'une des dernières grandes Maisons de Champagne familiales et indépendantes. Elle porte le nom de celui qui, en 1841, met en œuvre une vision avant-gardiste : acquérir ses propres vignes afin de contrôler toutes les étapes de l'élaboration du vin. En faisant l'acquisition de parcelles sur les meilleurs terroirs de Champagne, dans les Grands et Premiers

Crus de la Montagne de Reims, de la Côte des Blancs et de la Vallée de la Marne, Louis Roederer commence ainsi à constituer un vignoble – aujourd'hui de 242 hectares dont la moitié est certifiée bio AB – et forge ainsi l'idée qu'un grand vin est révélé par le dialogue constant, sincère et respectueux que l'Homme entretient avec la Terre.

Forgé par le temps et une terre crayeuse unique au monde, **Cristal** est le fleuron de la Maison Louis Roederer. Créée en 1876 à la demande spéciale du Tsar Alexandre II, cette cuvée d'exception issue de 45 parcelles, essentiellement des Grands Crus, est uniquement élaborée dans les années où la maturité atteint la perfection.

Ce champagne poudré, crayeux, lumineux, est une construction lente animée par une viticulture artisanale de haute couture. Cristal est une expérience ultime, conçue dans l'idée de la révélation sur le temps long, qui se sublime avec les années pour gagner en profondeur, en délicatesse de texture et en diversité d'arômes.



### LOUIS ROEDERER

#### LES CHAMPAGNES

**LES MULTI MILLÉSIMÉS** : Collection, Carte Blanche, Théophile

**LES VINS DE DOMAINES MILLÉSIMÉS** : Vintage, Rosé, Blanc de Blancs, Brut Nature Blanc et Brut Nature Rosé

**CRISTAL** : Cristal, Cristal Rosé, Cristal Vinothèque, Cristal Rosé Vinothèque

#### LES VINS TRANQUILLES MONO PARCELLAIRES

**COTEAUX CHAMPENOIS ROUGE** : Camille – Charmont, Mareuil-Sur-Aÿ

**COTEAUX CHAMPENOIS BLANC** : Camille – Volibarts, Le Mesnil-Sur-Oger

DEUTZ . VIGNOBLE DE CHAMPAGNE (FRANCE)



PERPÉTUANT LES VALEURS DE LA TERRE, MAGNIFIANT  
LE TALENT DES HOMMES,  
LES CHAMPAGNES DE LA MAISON DEUTZ  
INVITENT À UN VOYAGE EN ÉLÉGANCE,  
UNE BALADE ONIRIQUE.

Fondée en 1838 par William Deutz et Pierre-Hubert Geldermann à Ay, le cru le plus anciennement célèbre de la Champagne viticole, cette Maison historique rejoint Roederer Collection en 1993. Perpétuant l'esprit des fondateurs, la Maison Deutz façonne ses cuvées en s'attachant à la grande tradition champenoise. C'est ainsi qu'elle pratique et enseigne une viticulture

raisonnée – sur plus de 350 hectares d'approvisionnement dont 46 en exploitation propre situés dans les meilleurs crus de la Champagne. L'élégance, la distinction, la finesse de vins véritablement ciselés dans les arômes sont à l'image de la constante quête de perfection de la Maison Deutz.

**Amour de Deutz** emprunte son nom à les cieux de l'année et se penchent sur le berceau du Chardonnay. Une conduite de la vigne respectueuse et un assemblage subtil en révéleront alors « l'Harmonie », syntonie de l'Amour.



#### CHAMPAGNE DEUTZ

**LES MULTI MILLÉSIMÉS** : Deutz Brut Classic, Deutz Brut Rosé, Deutz Demi-Sec et Extra Brut

**LES MILLÉSIMÉS** : Deutz Brut Millésimé, Deutz Brut Rosé Millésimé, Deutz Brut Blanc de Blancs Millésimé et Deutz Demi-Sec

**LES CUVÉES PARCELLAIRES** : Hommage à William Deutz « Côte Glacière » et « Meurtet »

**LES CUVÉES DE PRESTIGE** : Amour de Deutz, Amour de Deutz Rosé et William Deutz

#### AMOUR DE DEUTZ

**LES MATHUSALEMS DE COLLECTION** :

éditions limitées en flacons numérotés

(365 exemplaires par millésime, 366 lorsque l'année le permet)



## CHÂTEAU DE PEZ . VIGNOBLE DE SAINT-ESTÈPHE (FRANCE)

CEUVRER AVEC PASSION POUR RÉVÉLER,  
AU FIL DES MILLÉSIMES,  
UN TERROIR D'EXCEPTION DIGNE DES  
GRANDS CRUS CLASSÉS DU MÉDOC.



Le Château de Pez, dont la création remonte au XVe siècle, est l'un des plus anciens domaines viticoles de Saint-Estèphe. C'est au XVIe siècle qu'il acquiert sa notoriété grâce à la famille Pontac, également créatrice de Château Haut Brion. Initialement relais de chasse, le domaine de Pez affirme au fil du temps sa vocation viticole. Au XVIIIe siècle,

son architecture se transforme et il prend alors des allures de château. Son vignoble, qui s'étend sur 48 hectares à l'ouest de la commune de Saint-Estèphe, est majoritairement constitué d'un plateau d'un seul tenant – un sol de graves reposant sur un socle argilo-calcaire – organisé en croupes parfaitement exposées.

Grâce à une longue restructuration du vignoble et à la construction d'un nouveau cuvier alliant tradition et modernité, le **Château de Pez** connaît aujourd'hui un véritable renouveau. Ce grand vin de Saint-Estèphe se distingue à la fois par sa complexité aromatique, sa finesse et l'équilibre parfait de sa structure. Sa puissance, caractéristique des grands vins de ce terroir, s'associe à des tannins soyeux, créant ainsi une parfaite harmonie entre tension et raffinement.



### CHÂTEAU DE PEZ

CHÂTEAU DE PEZ, Le Grand Vin  
2<sup>nd</sup> de Pez, le Second Vin



## CHÂTEAU PICHON LONGUEVILLE COMTESSE DE LALANDE . VIGNOBLE DE PAUILLAC (FRANCE)



POUR SUIVRE L'ŒUVRE AU LONG COURS ET  
PORTER HAUT UN VIN INOUBLIABLE,  
QUI S'ÉLÈVE HORS DU TEMPS, TELLE EST  
L'AMBITION DE PICHON LONGUEVILLE  
COMTESSE DE LALANDE.

Fondé en 1689 par Pierre de Rauzan, le domaine devient en 1694 la propriété de la famille Pichon-Longueville. En 1850, Virginie de Pichon Longueville, Comtesse de Lalande, hérite avec ses sœurs de 30 hectares de l'un des plus grands vignobles du Bordelais. Pionnière dans un monde viticole masculin, elle œuvre ardemment pour la renommée de son vin et édifie le Château qui portera son nom. En

1855, Château Pichon Longueville Comtesse de Lalande est élevé au rang de Second Grand Cru Classé. Idéalement situé aux abords de l'estuaire de la Gironde, son vignoble de 102 hectares jouit d'un terroir exceptionnel. Ici, le Cabernet-Sauvignon est roi, s'assemblant parfaitement avec le Merlot, le Cabernet Franc et le Petit Verdot pour donner naissance à de grands vins de Pauillac, complexes et racés.

**Château Pichon Longueville Comtesse de Lalande** est un vin unique, né d'un équilibre entre la puissance de Pauillac et la sensualité de la Comtesse. D'innombrables nuances florales, fruitées et épicées révèlent une complexité envoûtante ; les vins sont droits et raffinés, avec une finale gourmande et saline étirée grâce à des tannins soyeux, précis et bien intégrés.



### CHÂTEAU PICHON LONGUEVILLE COMTESSE DE LALANDE

PAUILLAC, 2<sup>nd</sup> GRAND CRU CLASSÉ :  
Château Pichon Longueville Comtesse De  
Lalande, Le Grand Vin

PAUILLAC : Pichon Comtesse Réserve,  
Le Second Vin

## DELAS FRÈRES . VIGNOBLE DE LA VALLÉE DU RHÔNE (FRANCE)

PLACER LE VIN AU CENTRE DU TERROIR. VEILLER  
À EN PERPÉTUER ET SUBLIMER L'EXPRESSION OÙ  
L'ÂME DU VIGNERON ET CELLE DU VINIFICATEUR  
S'UNISSENT DANS UN MÊME ÉLAN,  
AUTHENTIQUE ET EXIGEANT.



Fondée en 1835 à Tournon-sur-Rhône, la Maison Delas Frères est fière de son atavisme vigneron et de son appartenance aux grandes maisons de négoce de la Vallée du Rhône. Son nouvel écrin et son théâtre œnologique de Tain-l'Hermitage sont à un jet de pierre des grands terroirs et des parcelles illustres qui composent le Domaine Delas. L'exploitation couvre près de 30 hectares répartis sur les AOC Hermitage, Saint-Joseph et Crozes-Hermitage. Dans le respect de la Terre et de valeurs humaines fondamentales,

la Maison veille à préserver la symbiose qui, dans un dialogue sincère et exigeant avec les propriétaires-viticulteurs partenaires, lui permet de magnifier d'autres appellations telles que Condrieu, Cornas ou Côte-Rôtie. Sa gamme s'enrichit aussi de vins issus de crus méridionaux : Châteauneuf-du-Pape, Gigondas, Vacqueyras, Ventoux, Grignan-les-Adhémar et autres Côtes du Rhône.

Joutant l'emblématique terroir des Bessards, fruit de l'observation et de la recherche qui

façonnent « l'esprit Delas », **Ligne de Crête** reflète la noblesse de la Syrah cultivée sur les hauteurs des majestueuses terrasses granitiques de l'Hermitage. Cette cuvée parcellaire est méticuleusement vinifiée de façon traditionnelle, avant d'être élevée dans

des fûts de chêne selon la typicité du millésime. L'élégance, la complexité et la précision de son registre aromatique, l'équilibre parfait de sa trame tannique à la fois fine et fondue, demeurent les marques de ce vin noble et de belle garde.



### DELAS FRÈRES

**HERMITAGE** : Ligne De Crête\*, Les Bessards\*,  
Domaine Des Tourettes (Rouge et Blanc)\*\*

**CÔTE-RÔTIE** : La Landonne\*, Seigneur De  
Maugiron

**CONDRIEU** : Clos Boucher\*, La Galopine

**CROZES-HERMITAGE** : Domaine Des Grands  
Chemins\*\*, Le Clos\*, Les Launes (Rouge et  
Blanc)

**SAINT-JOSEPH** : Sainte-Épine\*, François De  
Tournon, Les Challeys (Rouge et Blanc)

**CORNAS** : Chante Perdrix

**CHATEAUNEUF-DU-PAPE** : Haute Pierre

**VACQUEYRAS** : Domaine Des Genêts\*

**GIGONDAS** : Les Reinages

**CÔTES-DU-RHÔNE** : Saint-Esprit (Rouge,  
Blanc et Rosé)

**GRIGNAN-LES-ADHÉMAR**

**VENTOUX**

**TAVEL** : La Comballe

**MUSCAT DE BEAUMES-DE-VENISE** :  
La Pastourelle

\* vins parcellaires

\*\* vins de domaine



## DOMAINES OTT\* . VIGNOLE DE PROVENCE (FRANCE)



GOÛTER LES COULEURS DU TEMPS, C'EST EN  
CÉLÉBRER LES DIMENSIONS À L'ŒUVRE DANS LES  
VINS DES DOMAINES OTT\*,  
NÉS DU RESPECT DE LA NATURE ET  
DU TRAVAIL PATIENT NÉCESSAIRES  
À LEUR PLEIN ÉPANOUISSEMENT.

L'histoire commence en 1896 lorsque Marcel Ott, découvrant la Provence, entreprend d'y replanter des cépages nobles pour faire naître à nouveau de grands vins, dignes d'une tradition héritée de l'Antiquité gréco-romaine. Près de cent trente ans plus tard, les trois domaines Ott demeurent : le Château de Selle à Taradeau, le Clos Mireille à La Londe-les-Maures et le Château Romassan au Castellet. En rosé, blanc ou rouge, sur les appellations Côtes de Provence et Bandol, les vins Ott

sont ainsi l'expression de trois terroirs très différents. Quatrième génération à la tête des domaines, Jean-François Ott perpétue une viticulture de finesse et de précision, respectueuse de la nature et de son rythme. Son travail et celui de ses équipes, s'inscrit dans le temps long de l'expérience et de la patience et nourrit au fil des années la singularité et la notoriété internationale des Domaines Ott\*.

**Étoile** – évocation de l'esprit pionnier du fondateur de la Maison – réunit et sublime de façon inattendue et exaltante les terroirs de Bandol et des Côtes de Provence. Chaque année, le fruit explosif, intègre et brillant, pousse cette résonance aromatique par une pulpe et un relief de bouche exquis. Richesse et puissance trouvent alors une nouvelle voie d'accord, liées par une intensité, une fraîcheur et une opulence charmeuses.



### DOMAINES OTT\*

#### LES VINS DE DOMAINES

CÔTES DE PROVENCE : Château de Selle Rosé et Rouge, Clos Mireille Rosé et Blanc

BANDOL : Château Romassan Rosé et Rouge

UNION DES 3 DOMAINES OTT\* : Étoile Rosé

#### LE VIN SIGNATURE

BY OTT : Rosé, Rouge et Blanc



## RAMOS PINTO . VIGNOBLE DU DOURO (PORTUGAL)

LA DOUCEUR EST INVINCIBLE : POUR ALLER TOUJOURS PLUS LOIN ET PRODUIRE LES MEILLEURS VINS DE PORTO ET DU DOURO, PRESTIGE ET INNOVATION DEMEURENT INDISSOCIABLES.



Ramos Pinto produit des vins d'une qualité exceptionnelle, créés en production durable et en harmonie avec la Nature. Cette approche toute particulière repose sur deux piliers : l'innovation et le respect de la tradition. Fondée en 1880 à Porto pour produire de grands vins dans la vallée du Douro – région dont le paysage viticole est classé au patrimoine mondial de l'Unesco – la Maison se distingue par sa connaissance précise et systématique

du terroir, par sa sélection et sa production des meilleurs raisins. Sur ses 350 hectares de vignes répartis sur quatre « quintas » (Bom Retiro, Urtiga, Bon Ares et Ervamoira), la Maison produit depuis sa création des vins de Porto et, plus récemment, des vins du Douro, appellation d'origine qu'elle a aidé à lancer dans le monde.

**Tawny 20 ans Quinta Do Bom Retiro**, porto rouge de vingt ans d'âge, est un assemblage délicat qui dévoile un nez complexe d'arômes de fruits secs, d'amande, de noisette et de caramel, qui s'enrichit en bouche d'une persistance généreuse. En écho à cette harmonie fraîche et liquoreuse,

**Quinta de Ervamoira** est un vin rouge d'appellation Douro dont l'infinie complexité aromatique de fruits rouges, fraise et framboise est relevée par des saveurs épicées et subtiles de fleur d'oranger. Deux vins d'une élégance et d'une longueur en bouche remarquables.



## RAMOS PINTO

### LES PORTOS

LÁGRIMA, WHITE, RUBY, TAWNY

ADRIANO WHITE RESERVA,  
COLLECTOR RESERVA, ADRIANO RESERVA

TAWNY 10 ANS QUINTA DE ERVAMOIRA,  
20 ANS QUINTA DO BOM RETIRO,  
TAWNY 30 ANS

LATE BOTTLED VINTAGE (LBV), VINTAGE

### LES VINS DU DOURO

DUAS QUINTAS Blanc et Rouge

DUAS QUINTAS RESERVA Blanc et Rouge

QUINTA DE ERVAMOIRA Rouge

## ROEDERER ESTATE . VIGNOBLE DU MENDOCINO (CALIFORNIE)



### CETTE JEUNE MAISON DE VINS EFFERVESCENTS BÉNÉFICIE DES DEUX SIÈCLES DE TRADITION D'EXCELLENCE ET DE SAVOIR-FAIRE CHAMPENOIS DE LA MAISON LOUIS ROEDERER.

Fondée en 1982 par Jean-Claude Rouzaud, Roederer Estate se niche dans la vallée d'Anderson, terroir frais et brumeux du comté de Mendocino, sur la côte ouest des États-Unis. Cet avant-poste californien de la Maison de champagne Louis Roederer s'appuie sur la tradition séculaire champenoise. Ses 180 hectares de vignoble la placent parmi les très rares Maisons de vins effervescents

américaines à vinifier exclusivement ses propres raisins. Fondé sur deux principes – la maîtrise d'un vignoble qui lui est propre et l'adjonction de vins de réserve élevés en fûts de chêne – son style s'exprime dans des cuvées multimillésimées mais aussi, lors d'années exceptionnelles, dans des cuvées millésimées élaborées à partir de raisins présélectionnés.

**Brut L'Ermitage** présente une robe jaune pâle et dévoile un nez noble et fin, d'une intensité inattendue, où se mêlent des parfums de verveine, d'agrumes et de brioche. Après une attaque vive, l'équilibre se confirme dans de beaux arômes de fruits blancs et de citron, révélant une profondeur et une réelle complexité.



#### ROEDERER ESTATE

BRUT NON MILLÉSIMÉ  
BRUT ROSÉ NON MILLÉSIMÉ

L'ERMITAGE BRUT MILLÉSIMÉ  
L'ERMITAGE ROSÉ MILLÉSIMÉ



## DOMAINE ANDERSON . VIGNOBLE DU MENDOCINO (CALIFORNIE)



POUR LE DOMAINE ANDERSON,  
RESPECTER L'HARMONIE NATURELLE  
DU VIGNOBLE, C'EST METTRE EN ŒUVRE  
DES PRATIQUES CULTURALES  
DURABLES ET BIODYNAMIQUES.

Le Domaine Anderson est niché dans des paysages stupéfiants — les coteaux et montagnes du nord de la Californie, rafraîchis par les brumes océaniques de la vallée d'Anderson. L'influence du climat maritime sur cette région offre des conditions idéales pour la culture du Pinot noir et du Chardonnay.

Ce sont les amplitudes thermiques — évocatrices du vignoble champenois — qui conduisirent la famille Rouzard à choisir cette région pour y cultiver des Pinots noirs

et des Chardonnays de grande qualité. Élaborés avec soin, précision et un minimum d'intervention afin d'exprimer au plus près la singularité de leur terroir, les vins du Domaine Anderson sont entrés en scène pour la première fois avec le millésime 2012.

Dach, vignoble phare du domaine, est constitué d'une mosaïque de parcelles plantées de douze clones «héritage» et dijonnais, sur près de huit hectares. Cultivé

en biodynamie, il produit des raisins d'une qualité exceptionnelle. Vin sombre aux reflets violines, **Dach** offre au nez des arômes de cerise noire, de mûre de ronce et de prune, mêlés de nuances de terre fraîchement labourée et de notes boisées. La bouche est

à l'image du bouquet, mariant la cerise, la mûre et une réminiscence de sous-bois frais et humide au bord d'un ruisseau. Sa belle texture révèle des tannins à la fois puissants et soyeux.



### DOMAINE ANDERSON

PINOT NOIR « DOMAINE »

CHARDONNAY « DOMAINE »

VINS PARCELLAIRES DE PINOT NOIR :  
Dach, Walraven, Pinoli

VINS PARCELLAIRES DE CHARDONNAY :  
Dach, Walraven



## SCHARFFENBERGER CELLARS . VIGNOBLE DU MENDOCINO (CALIFORNIE)



UNE QUALITÉ SANS COMPROMIS EXIGE  
UNE ÉTHIQUE VITI-VINICOLE ORIGINALE  
ET RESPECTUEUSE, ASSOCIANT UN  
CHOIX DE CÉPAGES RÉALISTE ET UNE  
GRANDE FIDÉLITÉ AU TERROIR.

Fondée par John Scharffenberger en 1981 au cœur de la vallée d'Anderson, Scharffenberger Cellars est située en Californie, dans le comté de Mendocino, l'une des meilleures appellations de vins effervescents aux États-Unis. Les vignobles bénéficient non seulement de l'ensoleillement d'un climat de type méditerranéen, mais aussi de la fraîcheur due à la proximité de l'Océan Pacifique et des sols profonds de cette vallée particulièrement

protégée. Les vins sont issus des 50 hectares de vignes de la Maison, auxquels s'ajoutent des vignobles sélectionnés dans l'ensemble de l'appellation. Élaborés selon la méthode traditionnelle (appelée autrefois « méthode champenoise »), les vins blancs et rosés effectuent une seconde fermentation en bouteille avant d'être remués puis dégorgés.

Pour élaborer le **Rosé Excellence** Non Millésimé, la cuvée de base est assemblée à environ 5 % de vin tranquille issu de Pinots noirs ; un vin léger, fruité et peu tannique, vinifié de sorte à ne conférer à l'assemblage aucun marqueur de vin rouge. Le Brut non millésimé qui en résulte présente une robe saumon pâle et, au

nez, des notes de framboise écrasée et de fraise fraîche sur une base de pâtisserie à la crème. En bouche, il se dévoile par strates, alliant rondeur, fraîcheur et fruit avec une belle longueur.



### SCHARFFENBERGER

BRUT EXCELLENCE NON MILLÉSIMÉ  
BRUT EXCELLENCE ROSÉ NON MILLÉSIMÉ  
BLANC DE BLANCS VINTAGE  
CREMANT NV

## MERRY EDWARDS WINERY . VIGNOBLE DE SONOMA (CALIFORNIE)

LA VISION AUDACIEUSE ET INNOVANTE DE MERRY EDWARDS A OUVERT LA VOIE À L'ÉLABORATION DE PINOTS NOIRS REFLÉTANT L'AUTHENTICITÉ D'UN TERROIR PRESTIGIEUX, SITUÉ AU CŒUR DE L'APPELLATION RUSSIAN RIVER VALLEY, ET DE SAUVIGNONS BLANCS QUI COMPTENT PARMI LES PLUS ENCENSÉS ET LES PLUS RECHERCHÉS AUX ÉTATS-UNIS.



Fondée en 1997 par l'œnologue et vigneronne à qui elle doit son nom, Merry Edwards Winery n'était guère au départ qu'un rêve : celui de créer des Pinots noirs de terroir issus de parcelles uniques de la Russian River Valley, dans le comté de Sonoma. Aujourd'hui, le domaine poursuit cette quête sous la houlette de Heidi Von Der Mehden. Son credo : lorsqu'il est cultivé sur les bonnes parcelles, le Pinot noir peut révéler une immense

profondeur, une structure élégante et une longévité exceptionnelle. Dans la Russian River Valley, le domaine cultive de manière durable 40 hectares de vignes en propre – dont le domaine phare Meredith Vineyard. Quant aux visiteurs, ils peuvent participer à des dégustations commentées au domaine situé à Sebastopol, Californie.

Au nez, le vin phare **Meredith Estate** offre tout d'abord des notes séduisantes de crème vanillée, de mûre fraîche, d'épices à pâtisserie et de prune. Élégant et raffiné au palais, ce vin parcellaire mis en bouteille au domaine dévoile un fruit d'une grande pureté et des

tannins soyeux parfaitement intégrés. Des notes de petits fruits noirs et de chocolat s'entrelacent à un cœur d'acidité joliment équilibré. Longue, radieuse et gourmande, la finale est l'union harmonieuse de l'intensité et de la grâce.



### MERRY EDWARDS WINERY

VINS PARCELLAIRES DE PINOT NOIR : Meredith Estate, Coopersmith, Georganne, Olivet Lane, Warrens' Hill

VINS PARCELLAIRES DE CHARDONNAY : Olivet Lane

VINS D'APPELLATION : Sauvignon blanc et Pinot noir



## DIAMOND CREEK VINEYARDS . VIGNOBLE DE LA NAPA VALLEY (CALIFORNIE)



LA TERRE EST IMMUABLE. LA FAÇON DONT LES HUMAINS INTERAGISSENT AVEC ELLE LUI DONNE UNE VOIX.

L'OBJECTIF DE DIAMOND CREEK :

MAINTENIR LA PURETÉ DU LIEU ET LE SUBLIMER,  
AFIN DE PERMETTRE À LA TERRE DE CONTINUER  
À PARLER POUR ELLE-MÊME.

Visionnaire, Al Brounstein défie en 1968 les conventions modernes en plantant des cépages bordelais dans l'AVA (American Viticultural Area) isolée de Diamond Mountain. Devenu aujourd'hui un domaine phare de la Napa Valley, Diamond Creek Vineyards produit de longue date certains des Cabernet-Sauvignons parcelles les plus renommés de Californie qui ont changé le destin des vins de la Napa Valley. Fidèle à la mission de ses fondateurs, le domaine n'a jamais dévié de sa trajectoire : créer

des vins qui expriment les terroirs uniques, qui coexistent sur ce territoire à la fois relativement peu étendu et géologiquement diversifié. Aujourd'hui, Diamond Creek perpétue cette tradition, engagé à préserver la culture de Cabernet-Sauvignon pratiquée depuis toujours, tout en faisant évoluer la propriété et ses vins vers des expressions plus poussées.

Bénéficiant de l'un des microclimats les plus chauds régnant sur le domaine, le site de Volcanic Hill produit généralement le vin le plus puissant et le plus propice à la garde, élaboré par Diamond Creek. Dernier vin de la gamme des Cabernet-Sauvignons présenté

lors des dégustations, ce Cabernet puissant présente des arômes de petits fruits mûrs, de terre parfumée, d'opulentes notes de fumé et des tannins élégants qui en font un vin à la fois séduisant dans sa jeunesse et particulièrement apte à la garde.



### DIAMOND CREEK

VINS PARCELLAIRES  
DE VOLCANIC HILL

VINS PARCELLAIRES  
DE RED ROCK TERRACE

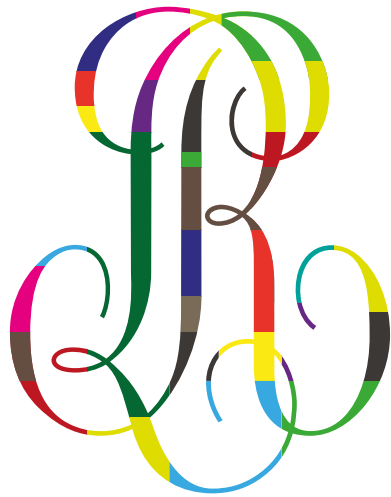
VINS PARCELLAIRES  
DE GRAVELLY MEADOW

VINS PARCELLAIRES  
DE LAKE

ASSEMBLAGE DE TROIS PARCELLES

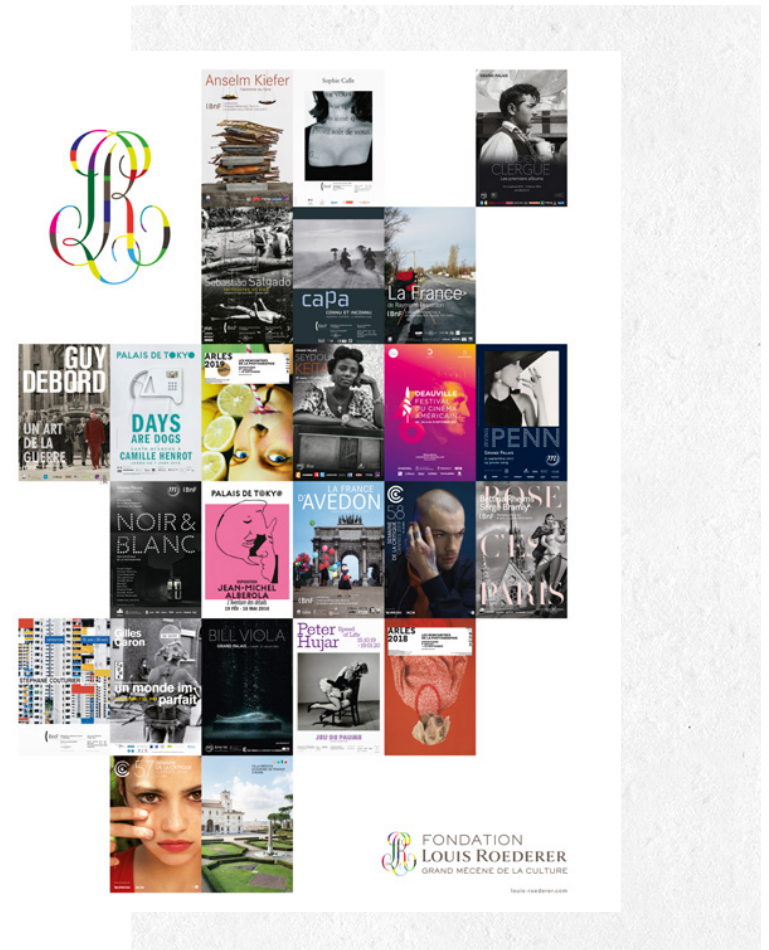


# LA FONDATION LOUIS ROEDERER



NOURRIR LA VALEUR IMMATÉRIELLE  
DE SES VINS, INSPIRER LE TRAVAIL  
DE TOUS AU SEIN DE LA MAISON

Pour Roederer Collection, aimer, servir et révéler humblement la beauté de la Terre est une quête d'accomplissement du meilleur qui trouve une inspiration directe dans le monde de l'art. D'autant plus que le mouvement qui anime chacune des propriétés familiales s'inscrit patiemment dans le temps long de la création. Cette proximité avec le monde artistique, cette recherche constante de l'œuvre, ont conduit la Maison de champagne Louis Roederer à s'engager dans le mécénat dès 2003 auprès de la Bibliothèque nationale de France (BnF) pour la valorisation de son fonds photographique. Nommée Grand Mécène de la Culture en 2010, la Maison crée en 2011 la Fondation Louis Roederer afin de structurer ses actions et de les inscrire dans la durée.



Au fil des années, la Fondation tisse ainsi des compagnonnages créatifs avec des institutions culturelles comme la BnF, le Grand Palais et la Villa Médicis, tout en œuvrant en faveur des jeunes talents – via notamment la Bourse de la recherche photographique de la BnF, le Prix Découverte des Rencontres de la photographie d'Arles, les Prix de la Révélation de la Semaine de la Critique du Festival de

Cannes et du Festival du Cinéma Américain de Deauville.

Autant d'échanges entre les images et les mots, les idées et les formes qui, dans un engagement discret, contribuent au rayonnement de l'art contemporain et nourrissent la réflexion de Roederer Collection dans ses actions quotidiennes.

# LA DISTRIBUTION DE VINS D'EXCEPTION



À l'instar de Louis Roederer qui, par souci d'indépendance, fit le choix visionnaire, lors de la création de la Maison, d'acquérir son propre vignoble pour maîtriser l'élaboration de ses vins, Roederer Collection possède son propre circuit de distribution. Ce principe, qui s'inscrit dans une démarche associant proximité avec le consommateur et intégrité du produit, contribue à maîtriser la qualité du réseau et des pratiques commerciales dans plus de cent pays.

La distribution des vins de Roederer Collection est assurée en France métropolitaine et à Monaco par CHAMPAGNE LOUIS ROEDERER, au Portugal par RAMOS PINTO et aux États-Unis, au Royaume-Uni et en Suisse par les filiales de MAISONS MARQUES ET DOMAINES.

Sur les marchés allemand et italien, Roederer Collection est actionnaire des sociétés SCHLUMBERGER et SAGNA. Sur les autres marchés, elle a construit un réseau



de distributeurs de grande qualité – souvent des sociétés familiales – qui partagent ses valeurs et avec lesquelles des relations solides se sont tissées au fil des générations.

Ainsi, la MAISON DESCAVES, Maison de négoce historique spécialisée dans la commercialisation des Grands Vins de Bordeaux et d'icônes internationales, figure parmi les acteurs les plus influents de la

place et distribue notamment Château Pichon Longueville Comtesse de Lalande, au même titre que d'autres vins d'exception comme Pétrus.

Quant au CHAMPAGNE DEUTZ, il commercialise ses propres cuvées mais aussi celles de la Maison Delas Frères, au sein d'un réseau complémentaire.



# L'HOSPITALITÉ SELON ROEDERER COLLECTION



UN ÉCOSYSTÈME VERTUEUX DESTINÉ  
À METTRE EN RELATION TERROIRS,  
VINS ET VILLÉGIATURES.



Des vins à l'hôtellerie il n'y a qu'un pas que Roederer Collection a franchi en concevant des lieux d'hospitalité, notamment au sein de ses domaines viticoles. Réaffirmant et consolidant son invitation à fédérer les talents, elle inaugure ainsi un écosystème vertueux destiné à mettre en relation terroirs, vins et villégiatures et, de facto, à mettre en œuvre la circularité des savoir-faire. À Reims ou en Provence, à Tain l'Hermitage ou dans le Bordelais, au Portugal ou en Californie, amateurs et curieux peuvent ainsi faire

connaissance avec un vin et un terroir, le comprendre de l'intérieur et, en prise directe avec la beauté de la nature, s'immerger véritablement dans son histoire.

C'est dans cet esprit que le prestigieux hôtel Christiania de Val d'Isère a rejoint Roederer Collection. L'acquisition de cet établissement historique – qui sera entièrement réaménagé – prolonge la vision entrepreneuriale de Roederer Collection dans le domaine de l'hospitalité, en y associant luxe et authenticité.

# UN ENGAGEMENT POUR L'AVENIR,

*AU SERVICE DE L'EXPRESSION  
DE SES TERROIRS*



Des sols vivants, régénérés, travaillés avec patience, exigence et dans le profond respect d'un artisanat qui se nourrit d'influences multiples, de diversité, d'ouverture au monde et aux autres, de générosité dans le partage... telles sont les lignes directrices de l'engagement environnemental, sociétal et culturel de Roederer Collection.

Cet engagement pour l'environnement, le respect du vivant, de la Terre et des femmes et des hommes qui l'habitent, répond non seulement à l'exigence de transmettre un patrimoine préservé aux générations futures, mais est également une condition à l'expression de l'identité des terroirs et territoires dans lesquels nos Maisons sont enracinées.



## ŒUVRER POUR LE RESPECT DU VIVANT

Pionnière dans le domaine d'une viticulture plus respectueuse du vivant, Roederer Collection développe la certification en **Agriculture Biologique** de ses domaines en France et au Portugal (Domaines Ott\*, Château Pichon Longueville Comtesse de Lalande, Delas Frères, Ramos Pinto), en Californie (Domaine Anderson, Roederer Estate) et bien sûr en Champagne, où Louis Roederer possède le plus grand vignoble de la région certifié AB. L'objectif : atteindre le plus haut niveau d'exigence, comme en témoignent également la certification **Haute Valeur Environnementale** en France (Champagne Louis Roederer, Champagne Deutz, Château

Pichon Longueville Comtesse de Lalande, Château de Pez), la certification **Viticulture Durable en Champagne** ou encore l'accréditation du **California Certified Organic Farmers** obtenue pour la quasi-totalité du Domaine Anderson et une partie de Roederer Estate.

Le groupe veille également à poursuivre la certification **Demeter**, engagée avec Champagne Louis Roederer et Domaine Anderson. Fondée dans les années 1930, cette certification internationale regroupe des agriculteurs et viticulteurs dans plus de 60 pays du monde autour de la pratique de la culture biodynamique.



Cette préoccupation de l'impact de toute intervention de l'Homme sur l'écosystème d'un terroir s'exprime également dans la conception, la construction et la gestion des bâtiments dans le temps long. À Tain l'Hermitage, par exemple, la nouvelle demeure de Maisons Delas Frères a reçu en 2020 le prix **Architecture Firm of the Year** pour sa réhabilitation en un Hôtel Particulier de onze



chambres, assorti d'un lieu de réception et d'un nouveau chai. La même année, Maison Descaves, Maison de négoce bordelaise, est certifiée **distributeur bio** par le label Ecocert, attestant de sa conformité en termes de gestion, stockage et distribution aux standards requis et internationalement reconnus.

## AGIR POUR L'AVENIR SOCIÉTAL ET CULTUREL

Cet engagement s'ancre en France dans la promotion des savoir-faire d'excellence distinguée par le label Entreprise du Patrimoine Vivant. Labellisée depuis 2017, Louis Roederer fait partie des entreprises françaises aux savoir-faire artisanaux et industriels d'excellence, ce qui lui permet notamment de favoriser l'apprentissage.



S'engager pour un futur meilleur, c'est aussi encourager l'égalité et l'insertion en collaborant avec différentes associations à l'international (Wine Unify, Dress for Success, Grapes for Humanity Global Foundation, The Drinks Trust, Fondation OneDrop, Fondation Bergonié, Académie Younus), et en favorisant à notre échelle la diversité ethnique dans la production et le négoce de vin, grâce aux actions menées avec Black Wine Professionals aux États-Unis et BAME (Black, Asian Minority Ethnic) au Royaume-Uni.

À travers la Fondation Louis Roederer, Roederer Collection met en œuvre des

partenariats avec des institutions culturelles d'envergure internationale (Grand Palais à Paris, Bibliothèque nationale de France) ou de grands rendez-vous (Les Rencontres d'Arles, Semaine de la critique du Festival de Cannes, Festival du Cinéma Américain de Deauville).

Roederer Collection engage également des actions de mécénat pour des institutions emblématiques (MMD USA avec le MoMa New York, MMD UK avec la Royal Academy of Arts à Londres ou encore les Domaines Ott\* et Champagne Louis Roederer avec la Fondation Maeght en Provence).

# ROEDERERCOLLECTION

EDITION 2023

CRÉDITS PHOTOS

@Stanislas Desjeux @Enzo Orlando @Eric Zéziola @Michel Jolyot  
@Emmanuel & Quentin @Hervé Fabre @Brendan Mcguigan @Costamendes

L'abus d'alcool est dangereux pour la santé, à consommer avec modération.

Champagne Louis Roederer (CLR) Société anonyme au capital de 3 672 000 € - N.M. 291-001  
RCS Reims B 335 681 169 00017 - 21 Bd Lundy, CS 40014, 51722 Reims Cedex, France - Tél. +33(0)3 26 40 42 11